



МН 1,30 Дуплекс

10.01.2025

Гарантия качества
Уверенность в результате
ModulHouse





Общество с ограниченной ответственностью

Модуль Хаус

г. Геленджик территория Конного театра

ИНН 2304074914 ОГРН 1192375024995

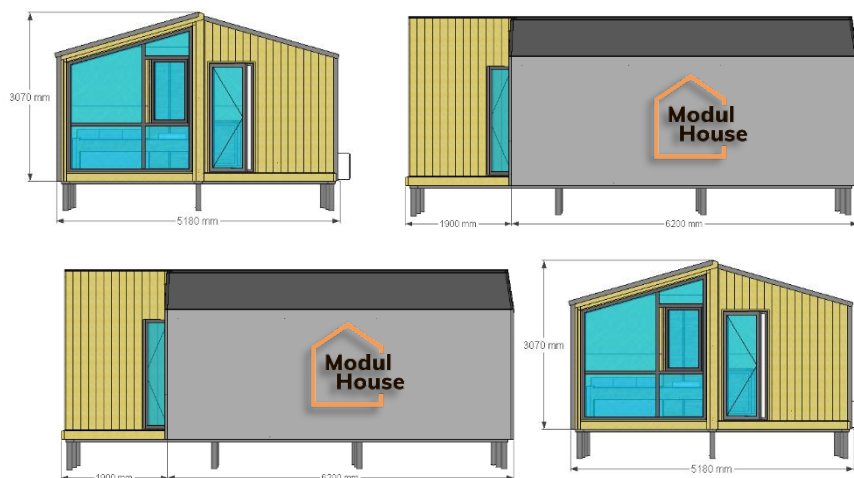
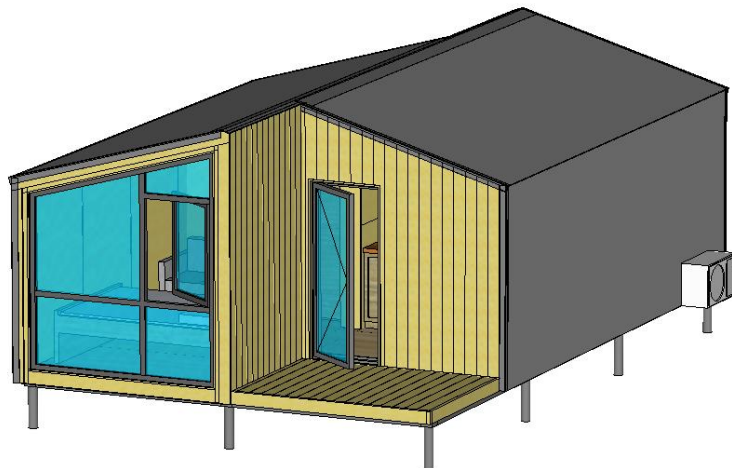
www.Modulhouse.org

info@modulhouse.org

тел.: +7(961)581-22-57

+7(928)663-20-24

Модульный дом. Проект МН 1.30 Дуплекс.



Общие характеристики МН1.30 Дуплекс

Площадь застройки	41 кв.м.
Площадь жилая	13 кв.м./13 кв.м.
Площадь С/У	2 кв.м./2 кв.м.
Площадь террасы	4,8 кв.м./4,8 кв.м.
Высота потолков	2.6/2.0 мм.

Комплектация и стоимость

Монтаж на территории	включено
Фундамент	рассчитывается доп.
Доставка до участка	рассчитывается доп.
Срок изготовления	60 р.дней*

2 950 000 РУБ.

Гарантия качества . Уверенность в результате. ModulHouse.



Общество с ограниченной ответственностью

Модуль Хаус

г. Геленджик территория Конного театра

ИНН 2304074914 ОГРН 1192375024995

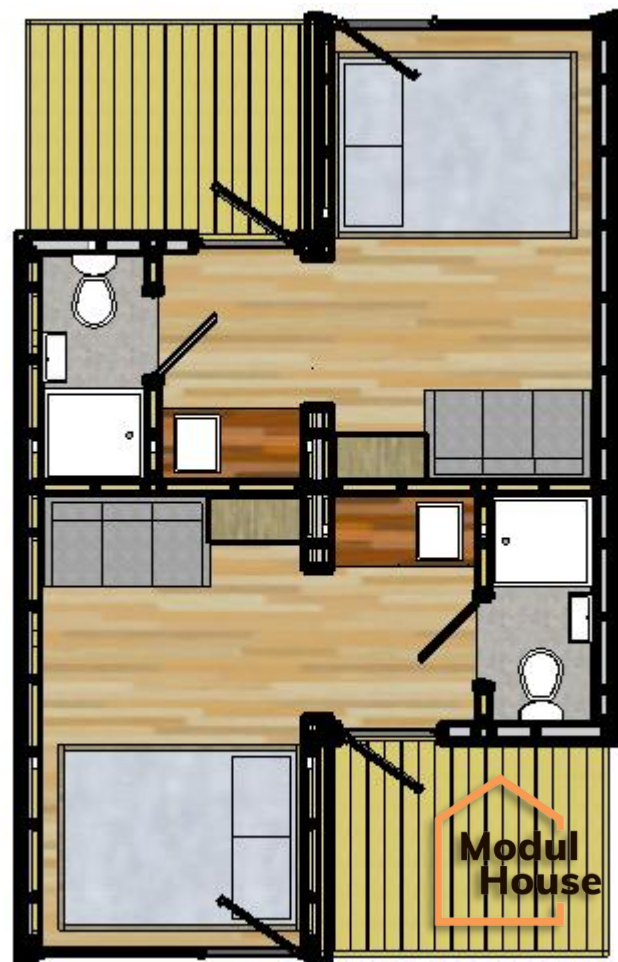
www.Modulhouse.org

info@modulhouse.org

тел.: +7(961)581-22-57

+7(928)663-20-24

Планировочное решение



Гарантия качества . Уверенность в результате. ModulHouse.



Комплектация:

1. Конструкция кровли:

- Кровельное покрытие: Профилированный лист, цвет: серый графит RAL 7024, матовый.;
- Наружная изоляция каркаса: Ветро-гидроизоляционная мембрана Изоспан AQ-proff;
- Утеплитель: Утеплитель каменная вата ТЕХНОНИКОЛЬ 150мм;
- Каркас: Строганная доска камерной сушки 45x145мм. Вся древесина антисептирован биозащитным составом.;
- Внутренняя изоляция каркаса: Пароизоляционная мембрана Изоспан RM, проклеенная лентой Delta Multiband;
- Отделка: ФСФ 12 мм, береза, сорт 2/3; покраска маслом.

2. Конструкция внешних стен:

Фасад:

- Стены модулей: Профилированный лист, цвет: серый графит RAL 7024, матовый.;
- Торцевой фасад: доска строганная 20*140 мм., сорт АВ, покраска: цвет – коричневый;
- Обрешетка: Строганная доска камерной сушки 20x90мм;
- Наружная изоляция каркаса: Ветро-гидроизоляционная мембрана Изоспан AQ-proff;
- Утеплитель: Утеплитель каменная вата ТЕХНОНИКОЛЬ 100мм;
- Каркас: Строганная доска камерной сушки 45x95 мм.;
- Внутренняя изоляция каркаса: Пароизоляционная мембрана Изоспан RM, проклеенная лентой Delta Multiband;

Чистовая отделка:

- Отделка: ФСФ 12 мм, береза, сорт 2/3; покраска маслом.
- В санузле: ПВХ плитка, цвет: Дуб Агат.



3. Конструкция межкомнатных стен:

- Каркас: Строганная доска камерной сушки 45х95 мм.
- Утеплитель: Утеплитель каменная вата ТЕХНОНИКОЛЬ 100мм.
- Внутренняя изоляция каркаса: Пароизоляционная мембрана Изоспан RM, проклеенная лентой Delta Multiband;

Чистовая отделка:

- Отделка: ФСФ 12 мм, береза, сорт 2/3; покраска маслом.
- В санузле: ПВХ плитка, цвет: Дуб Агат.;

4. Конструкция пола:

Чистовая отделка:

- В жилых помещениях: Ламинат 33 класс толщина 10 мм с фаской, цвет-Дуб Антик;
- В санузле: ПВХ плитка, цвет: Дуб Агат.;

Основание пола:

- В санузле ФСФ 18 мм, с гидроизоляцией;
- В жилых помещениях ФСФ 12 мм.
- Обрешетка: Строганная доска камерной сушки 20х90мм;
- Внутренняя изоляция каркаса: Пароизоляционная мембрана Изоспан RM, проклеенная лентой Delta Multiband;
- Утеплитель: Утеплитель каменная вата ТЕХНОНИКОЛЬ 150мм.;
- Каркас: Строганный брус технической сушки 45х145мм;
- Черновая подшивка: OSB 9 мм, покраска: цвет - черный.
- Терраса: террасная доска лиственница (толщина 28мм), уличная пропитка.



5. Окна и входные двери:

- Окна: металлопластиковые рамы VEKA WHS 60 мм с двойным контуром уплотнения. Стеклопакет двухслойный 4x12x4. Заводская покраска, цвет: 7024.
- Входные двери: металлопластиковые рамы VEKA WHS 60 мм с двойным контуром уплотнения. Стеклопакет двухслойный 4x12x4. Заводская покраска, цвет: 7024. Фурнитура, усиленные петли, врезной замок.
- Дверь межкомнатная влагостойкая 2000x700 мм цвет: белый

6. Электрика:

- Встроенная электрика и встраиваемый центральный электрощит.
 - Электропроводка: Скрыта в каркасе.
 - Для освещения используется кабель ВВГ-нг-LS (Гост) 2x1,5мм;
 - Для розеток используется кабель ВВГ-нг-LS (Гост) 3x2,5мм;
 - Автоматика: Вводной автомат трёхполюсный 25А категории В.
- Освещение — автоматы 10А. На бытовые розетки — автоматы, 16А. На плиту, розеточные группы и в мокрые зоны — дифференциальные автоматы.
- Розеточные группы, выключатели Legrand.
 - Внутреннее освещение.
 - Уличный светильник.

7. Инженерия:

- Канализация: Трубы ПВХ 50/110мм. Соединение с внешними сетями.
- Водопровод: Бесшовный полипропилен Д20мм, комбинированный с гибкой подводной трубой (защита от протекания).



8. Вентиляция:

- Принудительная из зоны кухни и санузла. Вентканал диаметром 100мм. На крыше выведен фановый стояк.
- Вент клапан с фильтрацией в каждой комнате.

9. Прочее:

- Смеситель для раковины АМ-РМ.
- Раковина в ванную комнату. Умывальник мебельный. Примечания: в комплекте с тумбой напольной.
- Унитаз напольный.
- Душевой поддон Slim акриловый 900*800 мм.
- Смеситель для душа АМ-РМ. Примечания: в комплекте с душевым гарнитуром.
- Водонагреватель электрический накопительный 50 л.
- Устройство кухни. Примечания: выводы водоподведения/канализации для раковины; вывод электр. кабеля для подключения плиты, холодильника.
- Водосточная система с кровли по обеим сторонам дома.

НЕ ВХОДИТ В СТОИМОСТЬ:

- Фундамент и доставка не включены в стоимость
- Доставка модулей от производства до участка.
- Кран для разгрузки и установки модулей.
- Уличная лестница длиной более 3 ступеней.
- Организация и подведение наружных сетей к точке монтажа дома.



Общество с ограниченной ответственностью

Модуль Хаус

г. Геленджик территория Конного театра

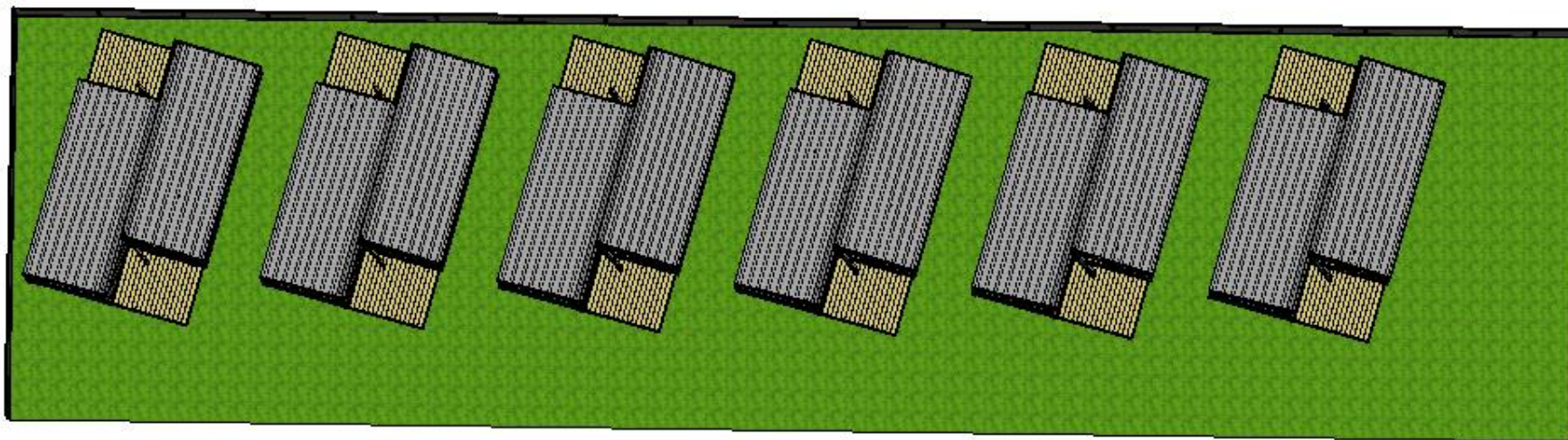
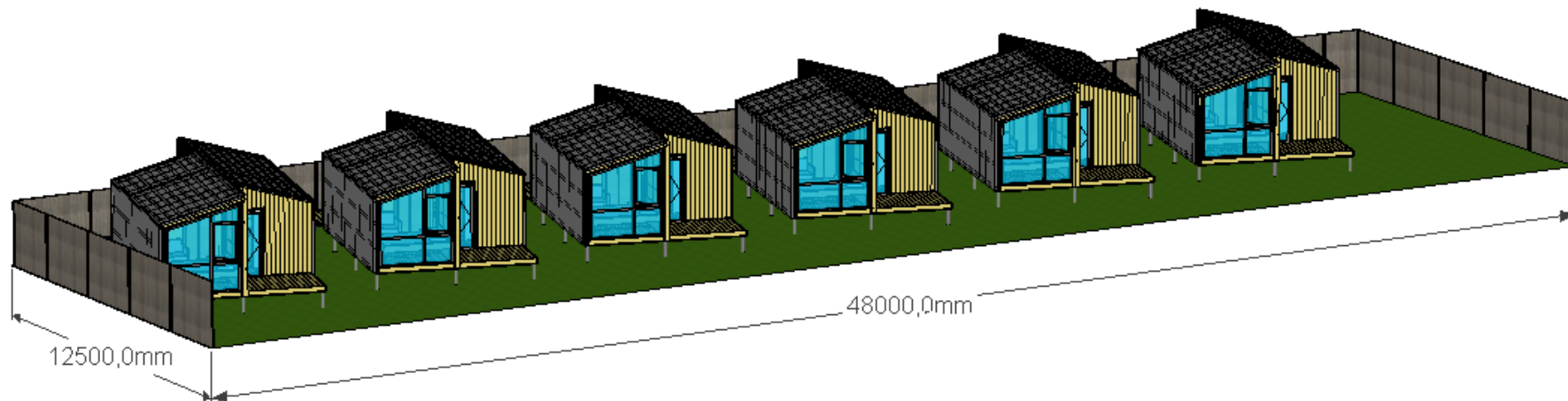
ИНН 2304074914 ОГРН 1192375024995

www.Modulhouse.org

info@modulhouse.org

тел.: +7(961)581-22-57

+7(928)663-20-24



Гарантия качества . Уверенность в результате. ModulHouse.

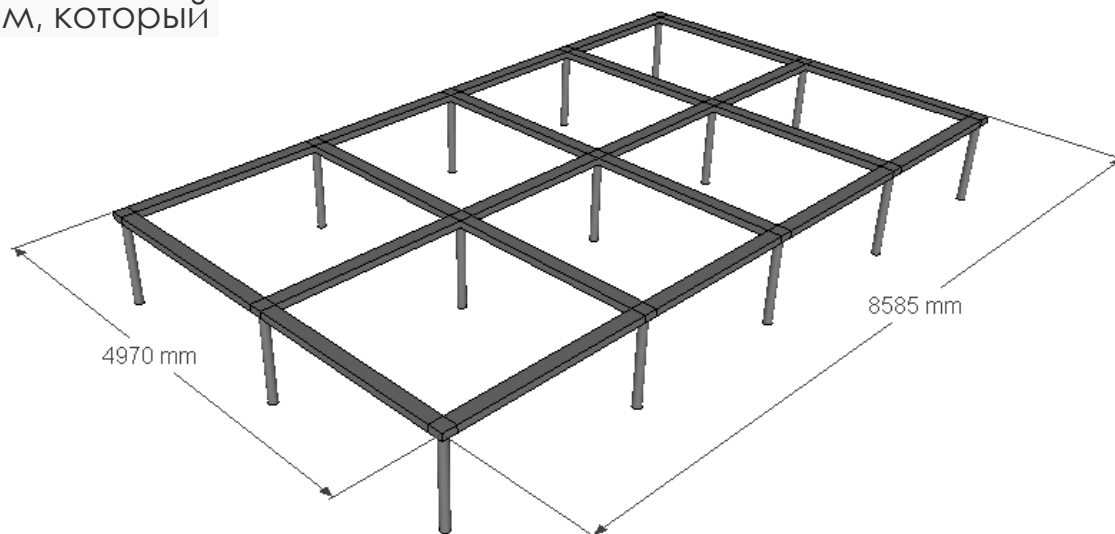
Схема свайно-винтового фундамента.

1. Свая:

- Стальная труба D 89 мм с толщиной стенки 3,5 мм.
- Длина свай 2500 мм.
- Снаружи труба покрыта составом, который защищает её от коррозии.
- Внутри сваи засыпается ЦПС.

2. Обвязка:

- Швеллер 140 мм.
- Снаружи швеллер покрыт составом, который защищает её от коррозии.





Общество с ограниченной ответственностью

Модуль Хаус

г. Геленджик территория Конного театра

ИНН 2304074914 ОГРН 1192375024995

www.Modulhouse.org

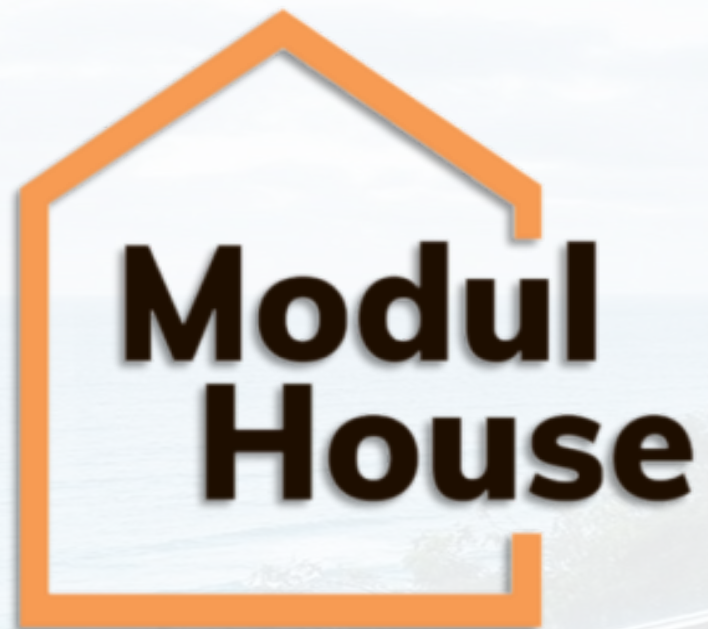
info@modulhouse.org

тел.: +7(961)581-22-57

+7(928)663-20-24



Гарантия качества . Уверенность в результате. ModulHouse.



**Ваш
правильный
выбор**

+7(961) 581 22 57
E-mail: info@modulhouse.org