



## МН 1,36 Дуплекс

10.01.2025

Гарантия качества  
Уверенность в результате  
ModulHouse





Общество с ограниченной ответственностью

**Модуль Хаус**

г. Геленджик территория Конного театра

ИНН 2304074914 ОГРН 1192375024995

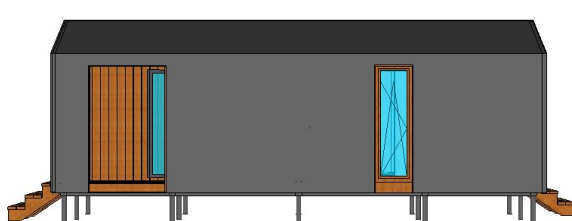
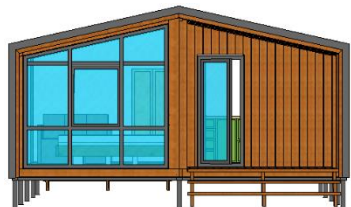
[www.Modulhouse.org](http://www.Modulhouse.org)

[info@modulhouse.org](mailto:info@modulhouse.org)

тел.: +7(961)581-22-57

+7(928)843-22-20

Модульный дом. Проект МН 1.36 Дуплекс.



#### Общие характеристики МН1.36 Дуплекс

Площадь застройки	52 кв.м.
Площадь жилая	15 кв.м./15 кв.м.
Площадь С/У	2 кв.м./2 кв.м.
Площадь террасы	5.5 кв.м./5.5 кв.м.
Высота потолков	2.6/2.0 мм.

#### Комплектация и стоимость

Монтаж на территории	включено
Фундамент	рассчитывается доп.
Доставка до участка	рассчитывается доп.
Срок изготовления	40 р.дней*

**3 850 000 РУБ.**

Гарантия качества . Уверенность в результате. ModulHouse.



Планировочное решение МН 1.36 Дуплекс

Общество с ограниченной ответственностью

**Модуль Хаус**

г. Геленджик территория Конного театра

ИНН 2304074914 ОГРН 1192375024995

[www.Modulhouse.org](http://www.Modulhouse.org)

[info@modulhouse.org](mailto:info@modulhouse.org)

тел.: +7(961)581-22-57

+7(928)843-22-20



Гарантия качества . Уверенность в результате. ModulHouse.



## Комплектация:

### 1. Конструкция кровли:

- Кровельное покрытие: Профилированный лист, цвет: серый графит RAL 7024, матовый.;
  - Наружная изоляция каркаса: Ветро-гидроизоляционная мембрана Изоспан AQ-proff;
  - Утеплитель: минеральная ватой Knauf insulation Проф 037 Aquastatik 150 мм.
  - Каркас: Строганная доска камерной сушки 45x145мм. Вся древесина антисептирован биозащитным составом.;
  - Внутренняя изоляция каркаса: Пароизоляционная мембрана Изоспан RM, проклеенная лентой Delta Multiband;
- Отделка: имитация бруса 16x145мм, сосна, сорт АВ, покраска белой краской на водной основе.

### 2. Конструкция внешних стен:

#### Фасад:

- Стены модулей: Профилированный лист, цвет: серый графит RAL 7024, матовый.;
- Торцевой фасад: доска строганная 20\*140 мм., сорт АВ, покраска: цвет – коричневый;
- Обрешетка: Строганная доска камерной сушки 20x90мм;
- Наружная изоляция каркаса: Ветро-гидроизоляционная мембрана Изоспан AQ-proff;
- Утеплитель: минеральная ватой Knauf insulation Проф 037 Aquastatik 150 мм.
- Каркас: Строганная доска камерной сушки 45x95 мм.;
- Внутренняя изоляция каркаса: Пароизоляционная мембрана Изоспан RM, проклеенная лентой Delta Multiband;

#### Чистовая отделка:

- Отделка: имитация бруса 16x145мм, сосна, сорт АВ, покраска белой краской на водной основе.
- В санузле: ПВХ плитка, цвет: Дуб Агат.





### **3. Конструкция межкомнатных стен:**

- Каркас: Строганная доска камерной сушки 45x95/145 мм.
- Утеплитель: минеральная ватой Knauf insulation Проф 037 Aquastatik 100/150 мм.
- Внутренняя изоляция каркаса: Пароизоляционная мембрана Изоспан RM, проклеенная лентой Delta Multiband;

Чистовая отделка:

- Отделка: имитация бруса 16x145мм, сосна, сорт АВ, покраска белой краской на водной основе.
- В санузле: ПВХ плитка, цвет: Дуб Агат.;

### **4. Конструкция пола:**

Чистовая отделка:

- В жилых помещениях: Ламинат 33 класс толщина 10 мм с фаской, цвет-Дуб Антик;
- В санузле: ПВХ плитка, цвет: Дуб Агат.;

Основание пола:

- В санузле ФСФ 18 мм, с гидроизоляцией;
- В жилых помещениях ФСФ 12 мм.
- Обрешетка: Строганная доска камерной сушки 20x90мм;
- Внутренняя изоляция каркаса: Пароизоляционная мембрана Изоспан RM, проклеенная лентой Delta Multiband;
- Утеплитель: минеральная ватой Knauf insulation Проф 037 Aquastatik 150 мм.
- Каркас: Строганный брус технической сушки 45x145мм;
- Черновая подшивка: OSB 9 мм, покраска: цвет - черный.
- Терраса: террасная доска лиственница (толщина 28мм), уличная пропитка.



#### **5. Окна и входные двери:**

- Окна: металлопластиковые рамы VEKA WHS 60 мм с двойным контуром уплотнения. Стеклопакет двухслойный 4x12x4. Заводская покраска, цвет: 7024.
- Входные двери: металлопластиковые рамы VEKA WHS 60 мм с двойным контуром уплотнения. Стеклопакет двухслойный 4x12x4. Заводская покраска, цвет: 7024. Фурнитура, усиленные петли, врезной замок.
- Дверь межкомнатная влагостойкая 2000x700 мм цвет: белый

#### **6. Электрика:**

- Встроенная электрика и встраиваемый центральный электрощит.
  - Электропроводка: Скрыта в каркасе.
  - Для освещения используется кабель ВВГ-нг-LS (Гост) 2x1,5мм;
  - Для розеток используется кабель ВВГ-нг-LS (Гост) 3x2,5мм;
  - Автоматика: Вводной автомат трёхполюсный 25А категории В.
- Освещение — автоматы 10А. На бытовые розетки — автоматы, 16А. На плиту, розеточные группы и в мокрые зоны — дифференциальные автоматы.
- Розеточные группы, выключатели Legrand.
  - Внутреннее освещение.
  - Уличный светильник.

#### **7. Инженерия:**

- Канализация: Трубы ПВХ 50/110мм. Соединение с внешними сетями.
- Водопровод: Бесшовный полипропилен Д20мм, комбинированный с гибкой подводной трубой (защита от протекания).



#### **8. Вентиляция:**

- Принудительная из зоны кухни и санузла. Вентканал диаметром 100мм. На крыше выведен фановый стояк.
- Вент клапан с фильтрацией в каждой комнате.

#### **9. Прочее:**

- Смеситель для раковины АМ-РМ.
- Раковина в ванную комнату. Умывальник мебельный. Примечания: в комплекте с тумбой напольной.
- Унитаз напольный.
- Душевой поддон Slim акриловый 1000\*800 мм.
- Смеситель для душа АМ-РМ. Примечания: в комплекте с душевым гарнитуром.
- Водонагреватель электрический накопительный 50 л.
- Устройство кухни. Примечания: выводы водоподведения/канализации для раковины; вывод электр. кабеля для подключения плиты, холодильника.
- Водосточная система с кровли по обеим сторонам дома.

#### **НЕ ВХОДИТ В СТОИМОСТЬ:**

- Фундамент и доставка не включены в стоимость
- Доставка модулей от производства до участка.
- Кран для разгрузки и установки модулей.
- Уличная лестница длиной более 3 ступеней.
- Организация и подведение наружных сетей к точке монтажа дома.



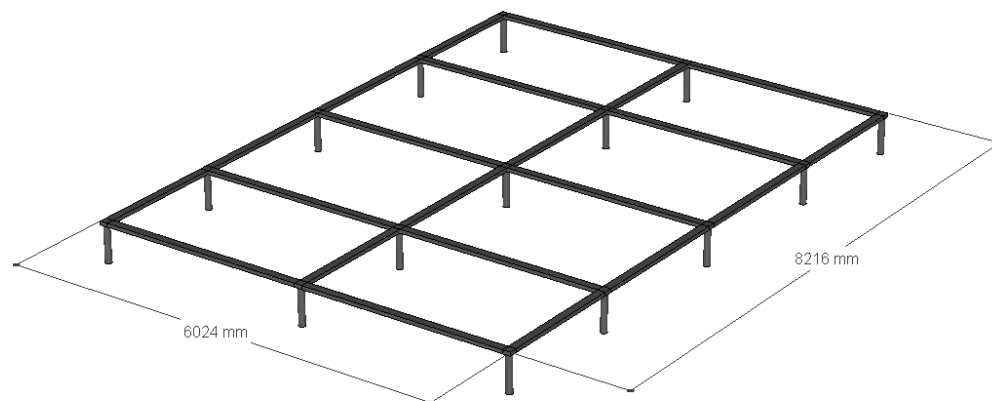
## Схема свайно-винтового фундамента.

### 1. Свая:

- Стальная труба D 89 мм с толщиной стенки 3,5 мм.
- Длина свай 2500 мм.
- Снаружи труба покрыта составом, который защищает её от коррозии.
- Внутри сваи засыпается ЦПС.

### 2. Обвязка:

- Швеллер 140 мм.
- Снаружи швеллер покрыт составом, который защищает её от коррозии.







Общество с ограниченной ответственностью

**Модуль Хаус**

г. Геленджик территория Конного театра

ИНН 2304074914 ОГРН 1192375024995

[www.Modulhouse.org](http://www.Modulhouse.org)

[info@modulhouse.org](mailto:info@modulhouse.org)

тел.: +7(961)581-22-57

+7(928)843-22-20



Гарантия качества . Уверенность в результате. ModulHouse.



**Ваш  
правильный  
выбор**

+7(961) 581 22 57

+7(928)843-22-20

E-mail: [info@modulhouse.org](mailto:info@modulhouse.org)